

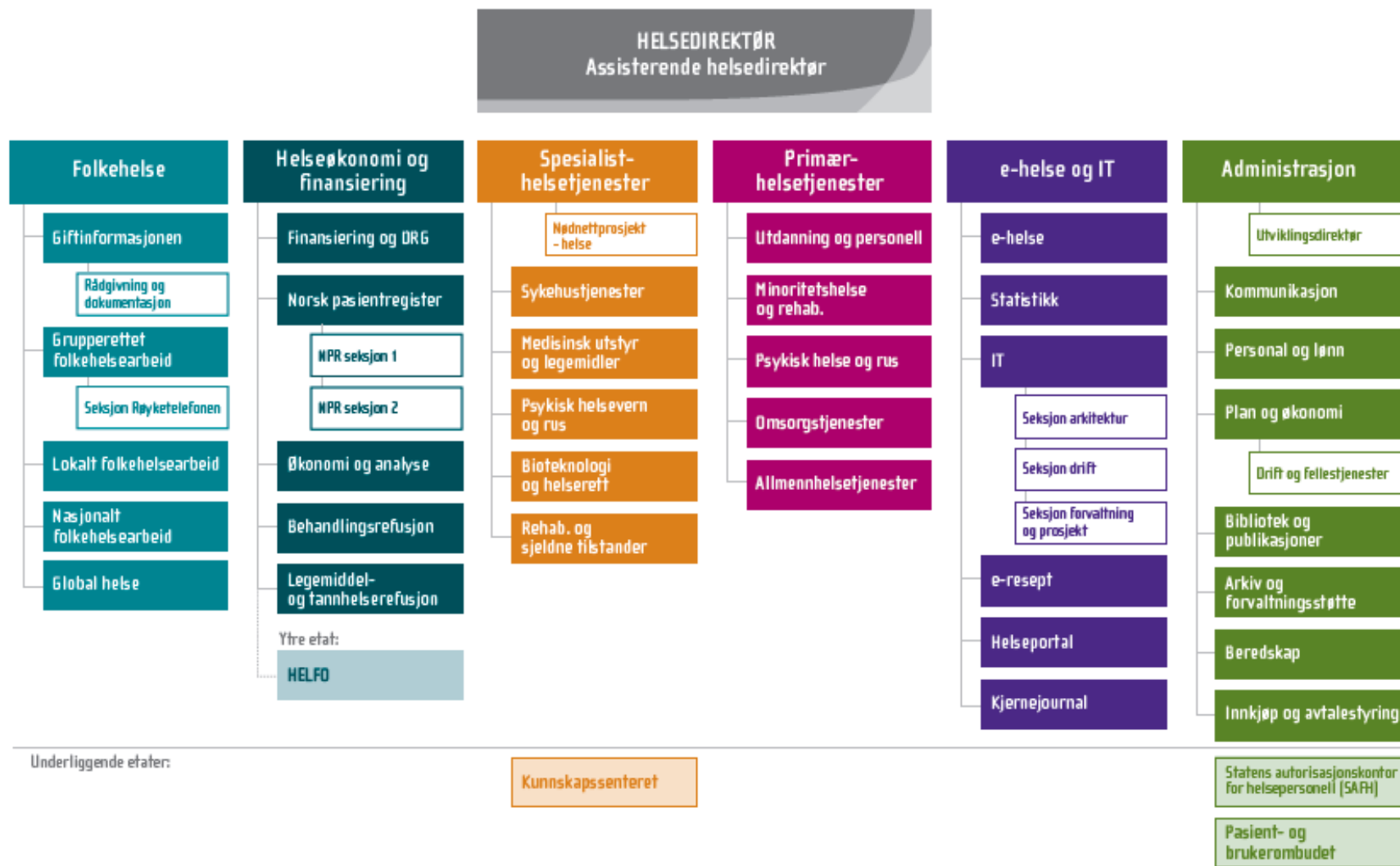


HelseDirektoratet

Radiologiseminar :CBCT i odontologien

Per Lüdemann

Organisering helserefusjoner (HR)



Helsedirektoratet

- **Fagorgan**
 - folkehelse- og levekårsområdet
 - helsetjenesteområdet
 - ”følge med” ansvar disse områdene
 - gi råd og veiledning myndigheter, helseforetakene, frivillige organisasjoner, privat sektor og befolkningen
- **Kompetanseorganisasjon**
 - sammenstille kunnskap og erfaringer i faglige spørsmål og opptre nasjonalt normerende på utvalgte områder
- **Sentrale forvaltningsoppgaver**
 - myndighet til å anvende og fortolke lov og regelverk innenfor helsesektoren
- **Sikre at vedtatt politikk iverksettes på helse- og omsorgsområdet**
- **Bidra aktivt i internasjonalt arbeid**

Oppdrag til Helsedirektoratet

- lag tiltak for å redusere uønsket variasjon i tannhelsetjenesten:
 - en plan for implementering av veilederen i ”god klinisk praksis i tannhelsetjenesten”
 - forslag til bevisstgjøringen av pasientansvaret – spesielt journalføring og kostnadsoverslag
 - gjennomgå og bidra til å endre eksisterende EPJ-systemer i off. og privat tannhelsetjeneste, slik at systemene ivaretar de elementer som anses nødvendige for å kunne oppfylle krav i regelverket for diagnostikk og behandling

Veileder – God klinisk praksis i tannhelsetjenesten

Oppsummert:

- bruk av faglig skjønn ved planlegging og gjennomføring av tannbehandling
- forebyggende perspektiv bør være styrende
- bør utsette omfattende behandling til behandler er sikker på at pasienten kan ivareta restaureringene



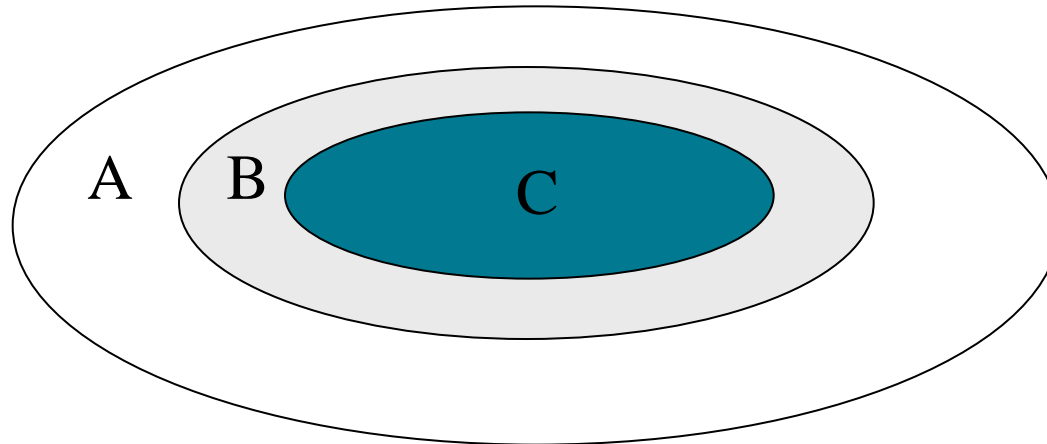
Tannhelsetjenesten i NOK (SSB)

– Privat tannhelsetjeneste	NOK 7.7 mrd
– DOT	NOK 2.7 mrd
– Folkestrygd	NOK 1.7 mrd
– Andre offentlige	NOK 0.1 mrd
<hr/>	
– Sum	NOK 12.2 mrd
<hr/>	
– Privat andel	ca 2/3

Tannhelse – overordnet prinsipp for stønad:

- Ingen generell offentlig finansiering av utgifter til tannbehandling
- Hovedregelen er at tannbehandling for den voksne befolkning (> 20 år) er privatfinansiert – altså dekkes av den enkelte
- Alle offentlige ytelser til tannbehandling er unntaksbestemmelser, som er opplistet i lover, forskrifter og rundskriv
- Konsekvens:
 - Noen personer i definerte målgrupper får stønad
 - Resten av den voksne befolkning må betale sine utgifter selv

Avgrensninger av stønadsberettiget tannbehandling



- A. Behandling som er mulig å gjøre, men ikke alt er forenlig med allmennt aksepterte faglige retningslinjer
- B. Behandling som er forenlig med allmennt aksepterte faglige retningslinjer
- C. Behandling som gir refusjon fra folketrygden

Regelverk

Merknader til 800-takstene (lab/rtg)

- Takstene omfatter eksponering, fremstilling og tyding av bildene
- Utgifter dekkes bare hvis prøvetaking og røntgen har sammenheng med behandling som faller inn under folketrygdens refusjoner (pkt 1-14)
- Utgiftene dekkes også når tannlegen har faglig grunn til å anta at slik behandling kan bli nødvendig
- Utgifter til prøvetaking og røntgenundersøkelse hos tannlege dekkes også hvis undersøkelsen foretas etter henvisning fra lege
- Tnr 809: Takstene kan bare brukes av spesialist i kjeve- og ansiktsradiologi.

