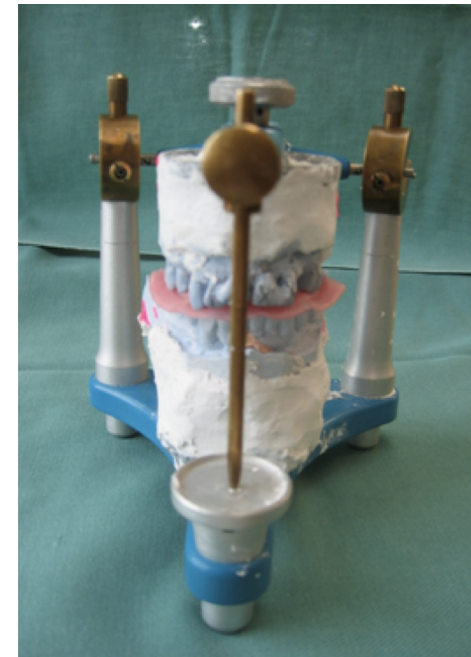


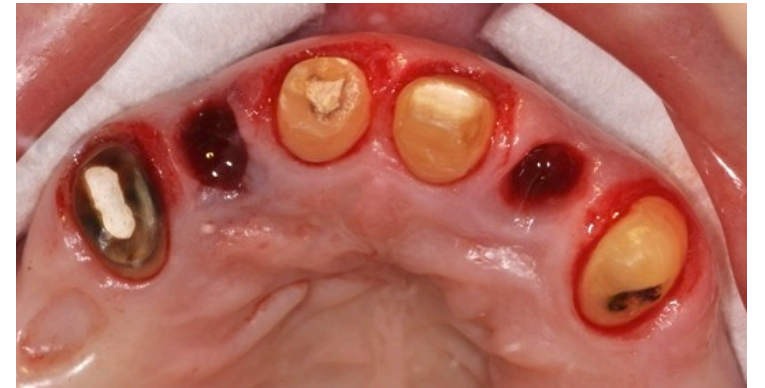
Arbeidsgang kombinasjonsprotetikk

- 1. besøk tannlegen:
 - Alginatavtrykk begge kjever for fremstilling av **studiemodeller**
 - Dersom for få pilarer igjen til et stabilt bitt fremstilles prøveplate(r) med bittvoll – kjeveregistrering gjøres da med disse tilpasset og på plass
- Student laboratoriet:
 - Slå opp modeller i artikulatur
 - Evt bittvoller



Arbeidsgang kombinasjonsprotetikk

- 2. besøk tannlegen:
 - Preparere pilarer som er planlagt at skal inngå i kombinasjonsarbeidet
 - Avtrykk av prepareringer (i elastomer, ex polyeter)
 - Kjeveregistrering (med bittvoll om nødvendig)
 - Studiemodeller og konstruksjonsark medsendes til tanntekniker
 - Spesifiser **fester** og/eller **innfresinger** og bestill individuell avtrykkskje for proteseavtrykk ved neste besøk
- Student laboratoriet:
 - Individuell avtrykkskje (+ evt bittvoll)
- Laboratoriet:
 - Metallskjelett for kroner/bro fremstilles



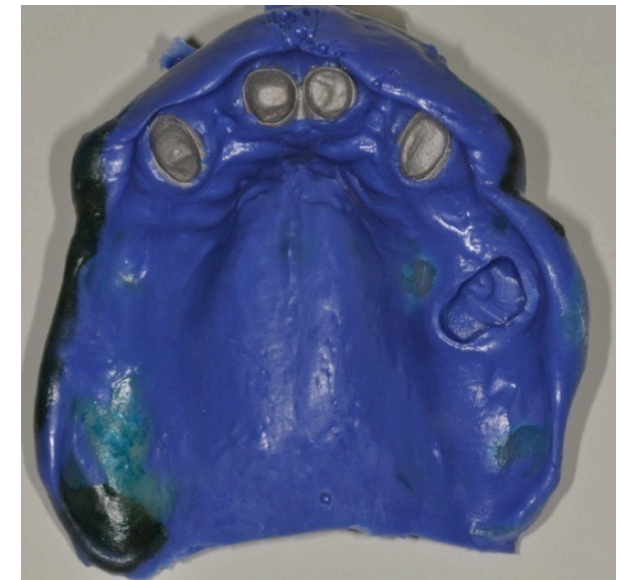
Arbeidsgang kombinasjonsprotetikk

- 3. besøk tannlege:

- Metallskjelett prøves (evt med grovbrent porselen)
- Individuell skje tilpasses i munnen
- Ny kjeveregistrering med krone-/brokjelett (og evt bittvoll) på plass
- Sekundæravtrykk i elastomer eller alginat (konsulter instruktør/ansvarshavende) – broskjelett skal følge med ut
- Fargeuttak
- Protesens metallskjelett bestilles m/ tannoppstilling i voks

- Laboratoriet:

- Kroner/bro ferdigstilles med porselen
- Skjelett til protese med tenner i voks



Arbeidsgang kombinasjonsprotetikk

- 4. besøk tannlege:

- Prøving av ferdige kroner/bro + proteseskjelett med tenner i voks
- Korreksjonsindex eller justering dersom nødvendig

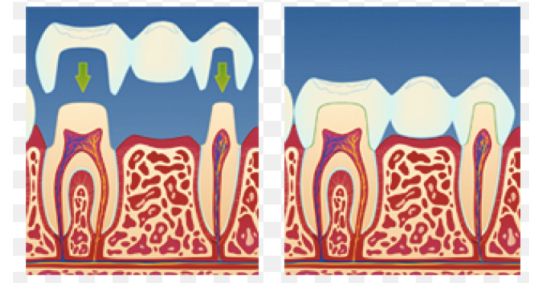
- Laboratoriet:

- Ferdigstilling av protesen/overkonstruksjonen

Arbeidsgang kombinasjonsprotetikk

- 5. besøk tannlege:

- Kontroller protesen og tilpassingen til kroner/brø/tenner
- Når alt stemmer sementeres kroner/brø. Overflødig sement fjernes raskt før protesen settes på plass
- Overkonstruksjon/protesen skal sitte på plass i hele stivningsperioden og helst ikke fjernes før neste dag (litt avhengig av sement)



- 6. besøk tannlege:

- Protesen fjernes av tannlegen etter ca 1 døgn og sementoverskudd fjernes grundig

Arbeidsgang konuskonstruksjon

Tannlege

- Preparering
- Avtrykk
- Midlertidig erstatning
- Innerkronene prøves og løftes ut av munnen i et stabilt sekundæravtrykk (elastomer)
- Bittvoll fremstilles og tilpasses
- Kjeveregistrering + Fargeuttak
- Innprøving og godkjenning av hele konuskonstruksjonen
- Sementering og utlevering av konuskonstruksjonen

Laboratorium

- Modellarbeide, analyse og fremstilling av innerkroner
- Individuell avtrykksskje
- Mastermodell fremstilles
- Ytterkroner og skjelett fremstilles med tenner i voks
- Ferdigstiller arbeid



Sementering konuskonstruksjon

- Meget teknikkfølsom prosedyre!
1. Ytterkonstruksjonen smøres med tynt lag vaselin
 2. Innerkronene fylles med langsomt-stivnende sement og settes kontrollert på plass en etter en så raskt det lar seg gjøre. Store overskudd av sement fjernes raskt!
 3. Ytterkonstruksjonen settes på plass med et kraftig vel fordelt trykk (kontroller okklusjonen) og holdes stabilt på plass under hele sementets stivningstid
 4. Etter sementens stivning tas ytterkonstruksjonen av og overskuddsement fjernes (vent 1 døgn)